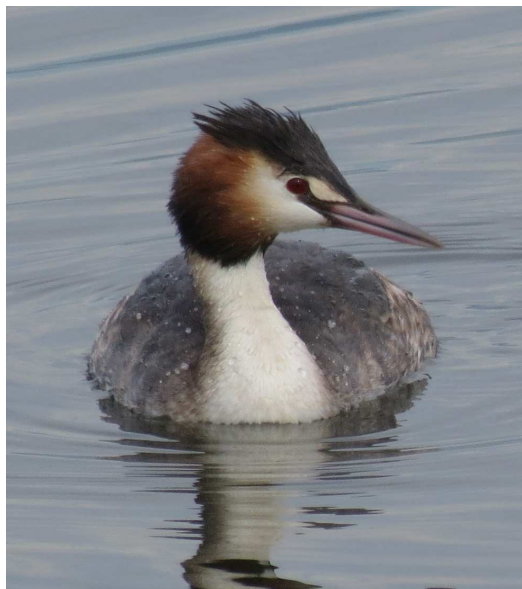


LISTA UCCELLI LAGO DI VARESE

CONSIDERAZIONI GENERALI

a cura di Roberto Aletti



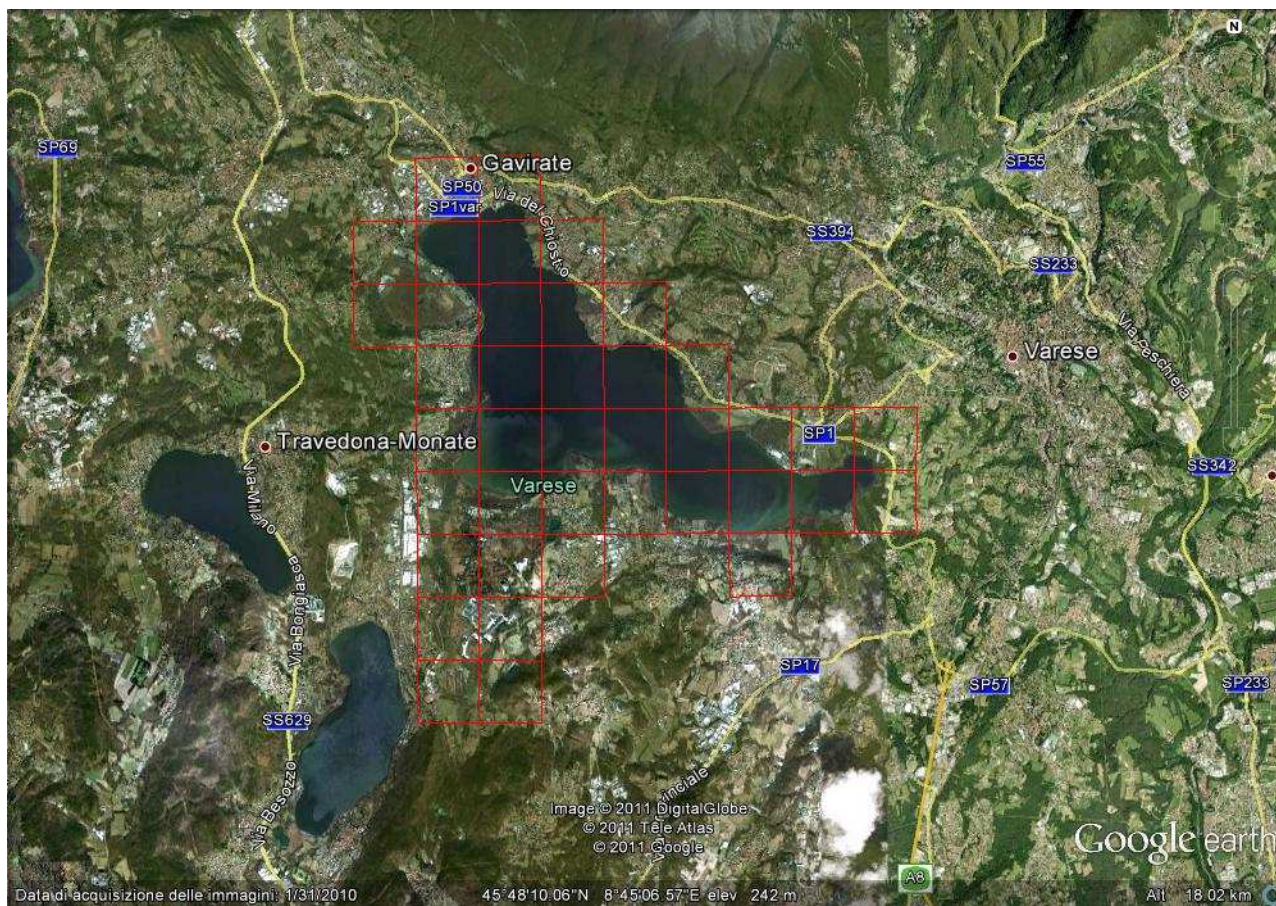
La realizzazione di una **lista annuale uccelli** (check list) è principalmente finalizzata all'individuazione dell'avifauna presente nel **bacino del Lago di Varese** attraverso le osservazioni effettuate.

Ipotizzando una analisi dei dati nel corso dei prossimi anni, la verifica del **numero delle osservazioni** potrà inoltre consentire una **valutazione di massima** sulla **entità della presenza (*)** di ogni singola specie individuata.

Le zone considerate sono:

- Lago di Varese
- Palude Brabbia
- Lago di Biandronno

Il reticolo cartografico è costituito da **40** celle UTM (Universale Trasversa di Mercatore) di 1 km di lato, utilizzate come riferimento in molte ricerche ornitologiche.



I dati relativi alle osservazioni hanno come fonte di riferimento la piattaforma ORNITHO Italia (www.ornitho.it). L'utilizzo di questa *base dati* è in relazione all'importanza che ORNITHO sta sempre più assumendo in dipendenza dell'elevato numero di dati inseriti.

Nella piattaforma ORNITHO all'interno delle **40** celle UTM esaminate, che rientrano in modo completo o parziale nel perimetro delle zone considerate, sono attualmente presenti **70** punti di riferimento osservazione.

La nomenclatura italiana e scientifica utilizzate nella LISTA ANNUALE SPECIE OSSERVATE fa riferimento alla "Lista CISO-COI degli uccelli Italiani – Parte prima: liste A, B e C" (FRACASSO, BACETTI, SERRA, 2009) aggiornata al 10 settembre 2009. Unica eccezione l'inserimento nella lista della specie "Passera d'Italia *Passer italiae*".

Nella "LISTA" non sono considerate le sottospecie e le specie appartenenti alle categorie D e E (AERC - Association of European Records and Rarities Committees), sostanzialmente le specie introdotte dall'uomo di origine aerea che non si sono naturalizzate.

Vengono proposte due liste annuali:

- Lista uccelli in ordine "alfabetico"
- Lista uccelli in ordine "numero decrescente osservazioni"

Per ogni specie elencata viene riportato il numero delle osservazioni effettuate nel corso del periodo esaminato, la percentuale di incidenza sul totale delle osservazioni e l'indicazione di nidificazione **CERTA** o **PROBABILE** ove presenti dati con questa informazione.

Le indicazioni relative alla nidificazione si riferiscono ai **CODICI ATLANTE DI ORNITHO**, segnalazione **CERTA** (cod. atl. 11 – 19 e 50) e segnalazione **PROBABILE** (cod. atl. 4 – 10 e 40). Sono state volutamente escluse le indicazioni relative ai **CODICI ATLANTE** nidificazione **POSSIBILE**.

Per ogni specie in esame, in presenza di segnalazioni di nidificazione "**PROBABILE**" e "**CERTA**", viene esclusivamente considerata l'indicazione di nidificazione **CERTA**.

() In riferimento all'analisi del valore "**entità della presenza**" derivante dal numero delle osservazioni indicato per ogni singola specie deve essere comunque considerato l'aspetto relativo alle specie **comuni** che, proprio perchè comuni, non vengono spesso volte rilevate o segnalate. Di contro si può verificare che una specie **rara o accidentale** o comunque **poco diffusa**, rimanendo per lungo tempo in una certa zona e richiamando l'interesse degli osservatori, venga più volte segnalata.*

Per l'utilizzo dei dati si ringrazia ORNITHO ITALIA e i relativi osservatori .